



ПАСПОРТ ДОСТУПНОСТИ
объекта социальной инфраструктуры
№ 11/2017

1. Общие сведения об объекте

- 1.1. Наименование (вид) объекта **МАДОУ «Кондратовский детский сад «Ладoshки»**
- 1.2. Адрес объекта: **614506 Пермский край, Пермский район, д.Кондратово, ул Садовое кольцо, д.10**
- 1.3. Сведения о размещении объекта:
- отдельно стоящее здание **2** этажей, **2139,7** кв. м
- часть здания - этажей (или на - этаже), - кв. м
- наличие прилегающего земельного участка **1876** кв. м
- 1.4. Год постройки здания **1985**, последнего капитального ремонта **2012**г
- 1.5. Дата предстоящих плановых ремонтных работ: текущего **2017**, капитального **2020**
- сведения об организации, расположенной на объекте
- 1.6. Название организации (учреждения), (полное юридическое наименование - согласно Уставу, краткое наименование) **Муниципальное автономное дошкольное образовательное учреждение «Кондратовский детский сад «Ладoshки», МАДОУ «Кондратовский детский сад «Ладoshки».**
- 1.7. Юридический адрес организации (учреждения) **614506, Пермский край, Пермский район, д. Кондратово, ул Садовое кольцо, д. 10**
- 1.8. Основание для пользования объектом (оперативное управление, аренда, собственность) **оперативная**
- 1.9. Форма собственности (государственная, негосударственная) **государственная**
- 1.10. Территориальная принадлежность (федеральная, региональная, муниципальная) **муниципальная**
- 1.11. Вышестоящая организация (наименование) **Управление образования Пермского муниципального района**
- 1.12. Адрес вышестоящей организации, другие координаты **Пермский край, Пермский район, д. Кондратово, ул. Камская 5 б**

2. Характеристика деятельности организации на объекте (по обслуживанию населения)

- 2.1. Сфера деятельности **образование**
- 2.2. Виды оказываемых услуг **Дошкольное образование**
- 2.3. Форма оказания услуг: **на объекте**
- 2.4. Категории обслуживаемого населения по возрасту: **дети**
- 2.5. Категории обслуживаемых инвалидов: **инвалиды нарушениями умственного развития**
- 2.6. Плановая мощность: посещаемость (количество обслуживаемых в день), вместимость, пропускная способность **360 человек**
- 2.7. Участие в исполнении ИПР инвалида, ребенка-инвалида **да**

3. Состояние доступности объекта

3.1. Путь следования к объекту пассажирским транспортом
(описать маршрут движения с использованием пассажирского транспорта)

Рейсовый автобус №106 «Пермь –Кондратово»

наличие адаптированного пассажирского транспорта к объекту **нет**

3.2. Путь к объекту от ближайшей остановки пассажирского транспорта:

3.2.1. расстояние до объекта от остановки транспорта **200 м**

3.2.2. время движения **5 минут**

3.2.3. наличие выделенного от проезжей части пешеходного пути **да**,

3.2.4. Перекрестки: **нерегулируемые**

3.2.5. Информация на пути следования к объекту: **нет**

3.2.6. Перепады высоты на пути: **нет**

Их обустройство для инвалидов на коляске: **нет**

3.3. Организация доступности объекта для инвалида - формы обслуживания *

№ п/п	Категория инвалидов (вид нарушения)	Вариант организации доступности объекта (формы обслуживания) *
1	Все категории инвалидов и МГ	
	в том числе инвалиды:	
2	передвигающиеся на креслах-колясках	ДУ
3	с нарушениями опорно-двигательного аппарата	ДУ
4	с нарушениями зрения	ДУ
5	с нарушениями слуха	ДУ
6	с нарушениями умственного развития	А

* - указывается один из вариантов: «А», «Б», «ДУ», «ВНД».

3.4. Состояние доступности основных структурно-функциональных зон

№ п/п	Основные структурно-функциональные зоны	Состояние доступности, в том числе для основных категорий инвалидов **
1	Территория, прилегающая к зданию (участок)	ДП-В
2	Вход (входы) в здание	ДП-В
3	Путь (пути) движения внутри здания (в т.ч. пути эвакуации)	ДП-И (У,О)
4	Зона целевого назначения здания (целевого посещения объекта)	ДЧ-В
5	Санитарно-гигиенические помещения	ДЧ-В
6	Система информации и связи (на всех зонах)	ДП-И (У,О)
7	Пути движения к объекту (от остановки транспорта)	ДП-В

** Указывается: ДП-В - доступно полностью всем; ДП-И (К, О, С, Г, У) - доступно полностью избирательно (указать категории инвалидов); ДЧ-В - доступно частично всем; ДЧ-И (К, О, С, Г, У) - доступно частично избирательно (указать категории инвалидов); ДУ - доступно условно, ВНД - временно недоступно.

3.5. ИТОГОВОЕ ЗАКЛЮЧЕНИЕ о состоянии доступности объекта социальной инфраструктуры: Объект частично доступен- для обслуживания инвалидов доступна часть

объекта; доступ возможен, но с некоторыми затруднениями (из-за нарушений нормативных требований); возможна потребуется помощь сопровождающего или персонала

4. Управленческое решение

4.1. Рекомендации по адаптации основных структурных элементов объекта

№ п/п	Основные структурно-функциональные зоны объекта	Рекомендации по адаптации объекта (вид работы) *
1	Территория, прилегающая к зданию (участок)	Текущий ремонт
2	Вход (входы) в здание	Текущий ремонт
3	Путь (пути) движения внутри здания (в т.ч. пути эвакуации)	Текущий ремонт, индивидуальное решение с ТСП
4	Зона целевого назначения (целевого посещения объекта)	индивидуальное решение с ТСП
5	Санитарно-гигиенические помещения	Текущий ремонт, индивидуальное решение с ТСП
6	Система информации на объекте (на всех зонах)	индивидуальное решение с ТСП
7	Пути движения к объекту (от остановки транспорта)	Не нуждается
8.	Все зоны и участки	Текущий ремонт

* - указывается один из вариантов (видов работ): не нуждается; ремонт (текущий, капитальный); индивидуальное решение с ТСП; технические решения невозможны - организация альтернативной формы обслуживания.

4.2. Период проведения работ: август 2015- сентябрь 2020 в рамках исполнения плана доступности МАДОУ «Кондратовский детский сад «Ладочки» для инвалидов и других маломобильных групп населения.

(указывается наименование документа: программы, плана)

4.3 Ожидаемый результат (по состоянию доступности) после выполнения работ по адаптации ДП-В

Оценка результата исполнения программы, плана (по состоянию доступности) сентябрь 2020

4.4. Для принятия решения требуется, не требуется (нужное подчеркнуть):

Согласование _____

Имеется заключение уполномоченной организации о состоянии доступности объекта (наименование документа и выдавшей его организации, дата), прилагается

4.5. Информация размещена (обновлена) на Карте доступности Пермского края, дата _____

(наименование сайта, портала)

5. Особые отметки

Паспорт сформирован на основании:

1. Анкеты (информации об объекте) от «__» _____ 20__ г.

2. Акта обследования объекта: № акта _____ от «__» _____ 20__ г.



УТВЕРЖДАЮ
Руководитель Комиссии

« 2017 » г.

АКТ ОБСЛЕДОВАНИЯ
объекта социальной инфраструктуры
К ПАСПОРТУ ДОСТУПНОСТИ
объекта социальной ибнфраструктуры
№ _____

_____ « ____ » _____ 20__ г.
Наименование территориального
образования Пермского района

1. Общие сведения об объекте

- 1.1. Наименование (вид) объекта **МАДОУ «Кондратовский детский сад «Лadoшки»**
1.2. Адрес объекта: **614506 Пермский край, Пермский район, д.Кондратово, ул Садовое кольцо, д.10**
1.3. Сведения о размещении объекта:
- отдельно стоящее здание 2 этажей, **2139,7 кв. м**
- часть здания _____ - _____ этажей (или на _____ - _____ этаже), _____ - _____ кв. м
- наличие прилегающего земельного участка **1876 кв. м**
1.4. Год постройки здания **1985год**, последнего капитального ремонта
1.5. Дата предстоящих плановых ремонтных работ: **текущего 2017, капитального 2020г**
1.6. Название организации (учреждения), (полное юридическое наименование - согласно Уставу, краткое наименование) **Муниципальное автономное дошкольное образовательное учреждение «Кондратовский детский сад «Лadoшки», МАДОУ «Кондратовский детский сад «Лadoшки».**
1.7. Юридический адрес организации (учреждения) **614506, Пермский край, Пермский район, д. Кондратово, ул Садовое кольцо, д. 10**

2. Характеристика деятельности организации на объекте

Дополнительная информация: **образовательная деятельность**

3. Состояние доступности объекта

- 3.1. Путь следования к объекту пассажирским транспортом
(описать маршрут движения с использованием пассажирского транспорта)
Рейсовый автобус №106 «Пермь –Кондратово»
наличие адаптированного пассажирского транспорта к объекту **нет**
3.2. Путь к объекту от ближайшей остановки пассажирского транспорта:
3.2.1. расстояние до объекта от остановки транспорта **200м**
3.2.2. время движения (пешком) **5 минут**
3.2.3. наличие выделенного от проезжей части пешеходного пути **да**
3.2.4. Перекрестки: **нерегулируемые**
3.2.5. Информация на пути следования к объекту: **нет**

3.2.6. Перепады высоты на пути: **нет**

Их обустройство для инвалидов на коляске: **нет**

3.3. Организация доступности объекта для инвалидов - форма обслуживания

№ п/п	Категория инвалидов (вид нарушения)	Вариант организации доступности объекта (формы обслуживания) *
1.	Все категории инвалидов и МГ	
	в том числе инвалиды:	
2	передвигающиеся на креслах-колясках	ДУ
3	с нарушениями опорно-двигательного аппарата	ДУ
4	с нарушениями зрения	ДУ
5	с нарушениями слуха	ДУ
6	с нарушениями умственного развития	А

* - указывается один из вариантов: «А», «Б», «ДУ», «ВНД».

3.4. Состояние доступности основных структурно-функциональных зон

№ п/п	Основные структурно-функциональные зоны	Состояние доступности, в том числе для основных категорий инвалидов **	Приложение	
			№ на плане	№ фото
1	Территория, прилегающая к зданию (участок)	ДП-В		1,2
2	Вход (входы) в здание	ДП-В		3,4,5, 6,
3	Путь (пути) движения внутри здания (в т.ч. пути эвакуации)	ДП-И (У,О)		7,8,9, 10,11, 12
4	Зона целевого назначения здания (целевого посещения объекта)	ДЧ-В		14,15, 16
5	Санитарно-гигиенические помещения	ДЧ-В		18
6	Система информации и связи (на всех зонах)	ДП-И (У,О)		17
7	Пути движения к объекту (от остановки транспорта)	ДП-В		1,2

** Указывается: ДП-В - доступно полностью всем; ДП-И (К, О, С, Г, У) - доступно полностью избирательно (указать категории инвалидов); ДЧ-В - доступно частично всем; ДЧ-И (К, О, С, Г, У) - доступно частично избирательно (указать категории инвалидов); ДУ - доступно условно, ВНД - недоступно.

3.5. ИТОГОВОЕ ЗАКЛЮЧЕНИЕ о состоянии доступности объекта социальной инфраструктуры: Объект частично доступен- для обслуживания инвалидов доступна часть объекта; доступ возможен, но с некоторыми затруднениями (из-за нарушений нормативных требований); возможна потребуется помощь сопровождающего или персонала

4. Управленческое решение (проект)

4.1. Рекомендации по адаптации основных структурных элементов объекта:

№ п/п	Основные структурно-функциональные зоны объекта	Рекомендации по адаптации объекта (вид работы) *
1	Территория, прилегающая к зданию (участок)	Текущий ремонт
2	Вход (входы) в здание	Текущий ремонт
3	Путь (пути) движения внутри здания (в т.ч. пути эвакуации)	Текущий ремонт, индивидуальное решение с ТСР
4	Зона целевого назначения здания (целевого посещения объекта)	индивидуальное решение с ТСР
5	Санитарно-гигиенические помещения	Текущий ремонт, индивидуальное решение с ТСР
6	Система информации на объекте (на всех зонах)	индивидуальное решение с ТСР
7	Пути движения к объекту (от остановки транспорта)	Не нуждается
8.	Все зоны и участки	Текущий ремонт

* - указывается один из вариантов (видов работ): не нуждается; ремонт (текущий, капитальный); индивидуальное решение с ТСР; технические решения невозможны - организация альтернативной формы обслуживания.

4.2. Период проведения работ в рамках исполнения август 2015- сентябрь 2020 в рамках исполнения плана доступности МАДОУ «Кондратовский детский сад «Ладошки» для инвалидов и других маломобильных групп населения.

(указывается наименование документа: программы, плана)

4.3. Ожидаемый результат (по состоянию доступности) после выполнения работ по адаптации ДП-В

Оценка результата исполнения программы, плана (по состоянию доступности) сентябрь 2020

4.4. Для принятия решения не требуется

4.4.1. согласование на Комиссии _____

(наименование Комиссии по координации деятельности в сфере обеспечения доступной среды жизнедеятельности для инвалидов и других МГ)

4.4.2. согласование работ с надзорными органами (в сфере проектирования и строительства, архитектуры, охраны памятников, другое - указать)

4.4.3. техническая экспертиза; разработка проектно-сметной документации;

4.4.4. согласование с вышестоящей организацией (собственником объекта);

4.4.5. согласование с общественными организациями инвалидов _____;

4.4.6. другое _____

Имеется заключение уполномоченной организации о состоянии доступности объекта (наименование документа и выдавшей его организации, дата), прилагается

4.5. Информация может быть размещена (обновлена) на Карте доступности Пермского края _____

(наименование сайта, портала)

5. Особые отметки

ПРИЛОЖЕНИЯ:

Результаты обследования:

1. Территории, прилегающей к объекту на 9, 23л.
 2. Входа (входов) в здание на 9, 10, 23л.
 3. Путей движения в здании на 9, 12, 23л.
 4. Зоны целевого назначения объекта на 14, 26л.
 5. Санитарно-гигиенических помещений на 18, 27л.
 6. Системы информации (и связи) на объекте на
Кадастровый, технический паспорт, поэтажные планы на 28 – 39 л.
- Другое (в том числе дополнительная информация о путях движения к объекту)

Руководитель Комиссии

И.п. зам. дир. Управления по развитию
А.А. Корнев
(Должность, Ф.И.О.) (Подпись)

Члены Комиссии:

Ф.с.п. ПТО
Матвеевская И.И.
(Должность, Ф.И.О.) (Подпись)
(Должность, Ф.И.О.) (Подпись)

В том числе:
представитель общественной
организации инвалидов

(Должность, Ф.И.О.) (Подпись)

(Должность, Ф.И.О.) (Подпись)

представитель организации,
расположенной на объекте

заведующий Тюмакина Т.В.
(Должность, Ф.И.О.) (Подпись)
зам. зав. АУР Тюменских Т.В.
(Должность, Ф.И.О.) (Подпись)

I Результаты обследования:

1. Территории, прилегающей к зданию (участка)

МАДОУ «Кондратовский детский сад «Ладочки»

614506 Пермский край, Пермский район, д.Кондратово, ул Садовое кольцо, д.10

Наименование объекта, адрес

№ п/п	Наименование функционально-планировочного элемента	Наличие элемента			Выявленные нарушения и замечания		Работы по адаптации объектов	
		есть/нет	№ на плане	№ фото	Содержание	Значимо для инвалида (категория)	Содержание	Виды работ
1.1	Вход (входы) на территорию	есть		1	нет	нет	нет	нет
1.2	Путь (пути) движения на территории	есть		2	Нет указателей направления движения	К,О,Г,У	Установка знаков,	текущий ремонт
1.3	Лестница (наружная)	есть		3	нет	К, О,Г,У	нет	Текущий ремонт
1.4	Пандус (наружный)	есть		6	нет	К,О	нет	нет
1.5	Автостоянка и парковка	нет			нет	нет	нет	нет
	ОБЩИЕ требования к зоне				СНиП «Доступность зданий и сооружений для маломобильных групп населения»			

II Заключение по зоне:

Наименование структурно-функциональной зоны	Состояние доступности * (к пункту 3.4 Акта обследования ОИ)	Приложение		Рекомендации по адаптации (вид работы) ** к пункту 4.1 Акта обследования ОИ
		№ на плане	№ фото	
Территория	ДП-В		1,2,3,6.	Текущий ремонт

прилегающая к зданию				
----------------------	--	--	--	--

* указывается: ДП-В - доступно полностью всем; ДП-И (К, О, С, Г, У) - доступно полностью избирательно (указать категории инвалидов); ДЧ-В - доступно частично всем; ДЧ-И (К, О, С, Г, У) - доступно частично избирательно (указать категории инвалидов); ДУ - доступно условно, ВНД - недоступно;

** указывается один из вариантов: не нуждается; ремонт (текущий, капитальный); индивидуальное решение с ТСР; технические решения невозможны - организация альтернативной формы обслуживания.

Комментарий к заключению: Территория, прилегающая к зданию (участка) полностью доступна – все структурно функциональные зоны соответствуют основным требованиям по доступности с незначительными отклонениями от норматива.

Приложение 2
к Акту обследования муниципального объекта
социальной инфраструктуры к паспорту
доступности объекта социальной
инфраструктуры
№ _____ от «___» _____ 20__ г.

**I Результаты обследования:
2. Входа (входов) в здание**

**МАДОУ «Кондратовский детский сад «Ладочки»
614506 Пермский край, Пермский район, д.Кондратово, ул Садовое кольцо, д.10
Наименование объекта, адрес**

№ п/п	Наименование функционально-планировочного элемента	Наличие элемента			Выявленные нарушения и замечания		Работы по адаптации объектов		
		есть/нет	№ на плане	№ фото	Содержание	Значимо для инвалида (категория)	Содержание	Виды работ	
2.1	Лестница (наружная)	есть		3	нет		К, О, Г, У	нет	Текущий ремонт
2.2	Пандус (наружный)	есть		6	нет		К, О	нет	нет
2.3	Входная площадка (перед дверью)	есть		5			К, О	нет	Текущий ремонт
2.4	Дверь (входная)	есть		4	нет		нет	нет	нет
2.5	Тамбур	есть		9	нет		нет	нет	нет
	ОБЩИЕ требования к зоне						СНиП «Доступность зданий и сооружений для маломобильных групп населения»		

II Заключение по зоне:

Наименование структурно-функциональной зоны	Состояние доступности * (к пункту 3.4 Акта обследования ОИ)	Приложение		Рекомендации по адаптации (вид работы) ** к пункту 4.1 Акта обследования ОИ
		№ на плане	№ фото	
Входа (входов) в здание			3,4,5,6,9	Текущий ремонт

*** указывается: ДП-В - доступно полностью всем; ДП-И (К, О, С, Г, У) - доступно полностью избирательно (указать категории инвалидов); ДЧ-В - доступно частично всем; ДЧ-И (К, О, С, Г, У) - доступно частично избирательно (указать категории инвалидов); ДУ - доступно условно, ВНД - недоступно;**

**** указывается один из вариантов: не нуждается; ремонт (текущий, капитальный); индивидуальное решение с ТСР; технические решения невозможны - организация альтернативной формы обслуживания.**

Комментарий к заключению: Входа (входов) в здание полностью доступен – все структурно функциональные зоны соответствуют основным требованиям по доступности с незначительными отклонениями от норматива.

I Результаты обследования:
3. Пути (путей) движения внутри здания
(в т.ч. путей эвакуации)

МАДОУ «Кондратовский детский сад «Ладолшки»
614506 Пермский край, Пермский район, д.Кондратово, ул Садовое кольцо, д.10
Наименование объекта, адрес

№ п/п	Наименование функционально-планировочного элемента	Наличие элемента			Выявленные нарушения и замечания		Работы по адаптации объектов	
		есть/нет	№ на плане	№ фото	Содержание	Значимо для инвалида (категория)	Содержание	Виды работ
3.1	Коридор (вестибюль, зона ожидания, галерея, балкон)	есть		7	нет	нет	нет	нет
3.2	Лестница (внутри здания)	есть		8	нет	О,С,Г	Покраска или оклейка ступеней контрастно желтой полосой	Текущий ремонт
3.3	Пандус (внутри здания)	нет			нет	К,О	нет	нет
3.4	Лифт пассажирский (или подъемник)	нет			нет	нет	нет	нет
3.5	Дверь	есть		13	нет	нет	нет	нет
3.6	Пути эвакуации (в т.ч. зоны безопасности)	есть		11,12	Нет направляющих тактильной полосы путей движения и эвакуации	К,О,С,Г	Установка тактильной полосы путей движения и эвакуации	Индивидуальное решение ТСР
	ОБЩИЕ требования к зоне				СНиП «Доступность зданий и сооружений для маломобильных групп			

					населения»			
--	--	--	--	--	------------	--	--	--

II Заключение по зоне:

Наименование структурно-функциональной зоны	Состояние доступности * (к пункту 3.4 Акта обследования ОИ)	Приложение		Рекомендации по адаптации (вид работы) ** к пункту 4.1 Акта обследования ОИ
		№ на плане	№ фото	
Пути (путей) движения внутри здания (в т.ч. путей эвакуации)	ДП-И (У,О)		11,12.	Индивидуальное решение ТСР, текущий ремонт

* указывается: ДП-В - доступно полностью всем; ДП-И (К, О, С, Г, У) - доступно полностью избирательно (указать категории инвалидов); ДЧ-В - доступно частично всем; ДЧ-И (К, О, С, Г, У) - доступно частично избирательно (указать категории инвалидов); ДУ - доступно условно, ВВД - недоступно;

** указывается один из вариантов: не нуждается; ремонт (текущий, капитальный); индивидуальное решение с ТСР; технические решения невозможны - организация альтернативной формы обслуживания.

Комментарий к заключению: Пути (путей) движения внутри здания (в т.ч. путей эвакуации) доступ возможен, но с некоторыми затруднениями (из-за нарушения нормативных требований);

I Результаты обследования:
4. Зоны целевого назначения здания
(целевого посещения объекта)
Вариант I - зона обслуживания инвалидов

МАДОУ «Кондратовский детский сад «Ладоски»
614506 Пермский край, Пермский район, д.Кондратово, ул Садовое кольцо, д.10

Наименование объекта, адрес

№ п/п	Наименование функционально-планировочного элемента	Наличие элемента			Выявленные нарушения и замечания		Работы по адаптации объектов	
		есть/нет	№ на плане	№ фото	Содержание	Значимо для инвалида (категория)	Содержание	Виды работ
4.1	Кабинетная форма обслуживания	есть		14	нет	нет	нет	нет
4.2	Зальная форма обслуживания	есть		15	Нет кресла с подключением слухового аппарата	Г	Приобретение и установка информационных систем и усилителей звука для лиц с нарушением слуха	Индивидуальное решение ТСП
4.3	Прилавочная форма обслуживания	нет			нет	нет	нет	нет
4.4	Форма обслуживания с перемещением по маршруту	нет			нет	нет	нет	нет
4.5	Кабина индивидуального обслуживания	нет			нет	нет	нет	нет
	ОБЩИЕ требования к зоне				СНиП «Доступность зданий и сооружений для маломобил			

					ьных групп			
--	--	--	--	--	------------	--	--	--

II Заключение по зоне:

Наименование структурно-функциональной зоны	Состояние доступности * (к пункту 3.4 Акта обследования ОИ)	Приложение		Рекомендации по адаптации (вид работы) ** к пункту 4.1 Акта обследования ОИ
		№ на плане	№ фото	
Зоны целевого назначения здания (целевого посещения объекта)	ДЧ-В		14,15.	Индивидуальное решение ТСП

* указывается: ДП-В - доступно полностью всем; ДП-И (К, О, С, Г, У) - доступно полностью избирательно (указать категории инвалидов); ДЧ-В - доступно частично всем; ДЧ-И (К, О, С, Г, У) - доступно частично избирательно (указать категории инвалидов); ДУ - доступно условно, ВНД - недоступно;

** указывается один из вариантов: не нуждается; ремонт (текущий, капитальный); индивидуальное решение с ТСП; технические решения невозможны - организация альтернативной формы обслуживания.

Комментарий к заключению: Зоны целевого назначения здания (целевого посещения объекта) вариант I - зона обслуживания инвалидов доступ возможен, но с некоторыми затруднениями (из-за нарушения нормативных требований); возможно, потребуется помощь сопровождающего или персонала.

I Результаты обследования:
4. Зоны целевого назначения здания
(целевого посещения объекта)
Вариант II - места приложения труда

Наименование функционально-планировочного элемента	Наличие элемента			Выявленные нарушения и замечания		Работы по адаптации объектов	
	есть/нет	№ на плане	№ фото	Содержание	Значимо для инвалида (категория)	Содержание	Виды работ
Место приложения труда	-	-	-	-	-	-	-

II Заключение по зоне:

Наименование структурно-функциональной зоны	Состояние доступности * (к пункту 3.4 Акта обследования ОИ)	Приложение		Рекомендации по адаптации (вид работы) ** к пункту 4.1 Акта обследования ОИ
		№ на плане	№ фото	
Зоны целевого назначения здания (целевого посещения объекта) Вариант II - места приложения труда	-	-	-	-

* указывается: ДП-В - доступно полностью всем; ДП-И (К, О, С, Г, У) - доступно полностью избирательно (указать категории инвалидов); ДЧ-В - доступно частично всем; ДЧ-И (К, О, С, Г, У) - доступно частично избирательно (указать категории инвалидов); ДУ - доступно условно, ВНД - недоступно;

** указывается один из вариантов: не нуждается; ремонт (текущий, капитальный); индивидуальное решение с ТСР; технические решения невозможны - организация альтернативной формы обслуживания.

Комментарий к заключению: Зоны целевого назначения здания (целевого посещения объекта) Вариант II - места приложения труда - на объекте отсутствует

I Результаты обследования:
4. Зоны целевого назначения здания
(целевого посещения объекта)
Вариант III - жилые помещения

Наименование функционально-планировочного элемента	Наличие элемента			Выявленные нарушения и замечания		Работы по адаптации объектов	
	есть/нет	№ на плане	№ фото	Содержание	Значимо для инвалида (категория)	Содержание	Виды работ
Жилые помещения	-	-	-	-	-	-	-

II Заключение по зоне:

Наименование структурно-функциональной зоны	Состояние доступности * (к пункту 3.4 Акта обследования ОИ)	Приложение		Рекомендации по адаптации (вид работы) ** к пункту 4.1 Акта обследования ОИ
		№ на плане	№ фото	
Зоны целевого назначения здания (целевого посещения объекта) Вариант III - жилые помещения	-	-	-	-

* указывается: ДП-В - доступно полностью всем; ДП-И (К, О, С, Г, У) - доступно полностью избирательно (указать категории инвалидов); ДЧ-В - доступно частично всем; ДЧ-И (К, О, С, Г, У) - доступно частично избирательно (указать категории инвалидов); ДУ - доступно условно, ВНД - недоступно;

** указывается один из вариантов: не нуждается; ремонт (текущий, капитальный); индивидуальное решение с ТСП; технические решения невозможны - организация альтернативной формы обслуживания.

Комментарий к заключению: Зоны целевого назначения здания (целевого посещения объекта) Вариант III - жилые помещения - на объекте отсутствует.

**I Результаты обследования:
5. Санитарно-гигиенических помещений**

**МАДОУ «Кондратовский детский сад «Ладочки»
614506 Пермский край, Пермский район, д.Кондратово, ул Садовое кольцо, д.10**

Наименование объекта, адрес

N п/п	Наименование функционально-планировочного элемента	Наличие элемента			Выявленные нарушения и замечания		Работы по адаптации объектов	
		есть/ нет	№ на плане	№ фото	Содержани е	Значимо для инвалида (категория)	Содержани е	Виды работ
5.1	Туалетная комната	есть		18	Отсутствие тактильных меток	К,О,С	Установка тактильных меток	Индивидуальное решение ТСП
5.2	Душевая/ ванная комната	нет			нет	нет	нет	нет
5.3	Бытовая комната (гардеробная)	нет			нет	нет	нет	нет
	ОБЩИЕ требования к зоне				СНиП «Доступность зданий и сооружений для маломобильных групп			

II Заключение по зоне:

Наименование структурно-функциональной зоны	Состояние доступности * (к пункту 3.4 Акта обследования ОИ)	Приложение		Рекомендации по адаптации (вид работы) ** к пункту 4.1 Акта обследования ОИ
		№ на плане	№ фото	
Санитарно-гигиенических помещений	ДП-В		18.	Индивидуальное решение ТСП, текущий ремонт

* указывается: ДП-В - доступно полностью всем; ДП-И (К, О, С, Г, У) - доступно полностью избирательно (указать категории инвалидов); ДЧ-В - доступно частично

всем; ДЧ-И (К, О, С, Г, У) - доступно частично избирательно (указать категории инвалидов); ДУ - доступно условно, ВНД - недоступно;
**** указывается один из вариантов: не нуждается; ремонт (текущий, капитальный); индивидуальное решение с ТСП; технические решения невозможны - организация альтернативной формы обслуживания.**

Комментарий к заключению: Санитарно-гигиенических помещений полностью доступно все структурно функциональные зоны соответствуют основным требованиям по доступности с незначительными отклонениями от норматива.

**I Результаты обследования:
6. Системы информации на объекте**

**МАДОУ «Кондратовский детский сад «Ладочки»
614506 Пермский край, Пермский район, д.Кондратово, ул Садовое кольцо, д.10**

Наименование объекта, адрес

N п/п	Наименование функционально-планировочного элемента	Наличие элемента			Выявленные нарушения и замечания		Работы по адаптации объектов	
		есть/нет	№ на плане	№ фото	Содержание	Значимо для инвалида (категория)	Содержание	Виды работ
6.1	Визуальные средства	есть		17	Высота прописных бук меньше нормы	С	Установка контрастных направлений, пиктограмм	Индивидуальное решение ТСП
6.2	Акустические средства	нет			нет	нет	нет	нет
6.3	Тактильные средства	нет			нет	нет	нет	нет
	ОБЩИЕ требования к зоне				СНиП 35-01-2001 «Доступность зданий и сооружений для маломобильных групп			

II Заключение по зоне:

Наименование структурно-функциональной зоны	Состояние доступности * (к пункту 3.4 Акта обследования ОИ)	Приложение		Рекомендации по адаптации (вид работы) ** к пункту 4.1 Акта обследования ОИ
		№ на плане	№ фото	
Системы информации на объекте	ДП-И (К,О,У)			Индивидуальное решение ТСП

* указывается: ДП-В - доступно полностью всем; ДП-И (К, О, С, Г, У) - доступно полностью избирательно (указать категории инвалидов); ДЧ-В - доступно частично

всем; ДЧ-И (К, О, С, Г, У) - доступно частично избирательно (указать категории инвалидов); ДУ - доступно условно, ВНД - недоступно;
**** указывается один из вариантов: не нуждается; ремонт (текущий, капитальный); индивидуальное решение с ТСП; технические решения невозможны - организация альтернативной формы обслуживания.**

Комментарий к заключению: Системы информации на объекте соответствует нормативным требованиям, но для отдельных категорий инвалидов.

**Основные структурно-функциональные зоны и элементы
объектов социальной инфраструктуры**

N п/п	Основные структурно-функциональные зоны ОСИ (их виды)	Функционально-планировочные элементы зоны (и их особенности)	
1	Территория, прилегающая к зданию (участок)	1.1 Вход (входы) на территорию	
		1.2 Путь (пути) движения на территории	
		1.3 Лестница (наружная)	
		1.4 Пандус (наружный)	
		1.5 Автостоянка и парковка	
2	Вход (входы) в здание	2.1 Лестница (наружная)	
		2.2 Пандус (наружный)	
		2.3 Входная площадка (перед дверью)	
		2.4 Дверь (входная)	
		2.5 Тамбур	
3	Путь (пути) движения внутри здания (в т.ч. пути эвакуации)	3.1 Коридор (вестибюль, зона ожидания, галерея, балкон)	
		3.2 Лестница (внутри здания)	
		3.3 Пандус (внутри здания)	
		3.4 Лифт пассажирский (или подъемник)	
		3.5 Дверь	
		3.6 Пути эвакуации (в т.ч. зоны безопасности)	
4	Зона целевого назначения здания (целевого посещения объекта)	Вариант I – зона обслуживания граждан (в том числе инвалидов и других МГН)	4.1 кабинетная форма обслуживания
			4.2 зальная форма обслуживания
			4.3 прилавочная форма обслуживания
			4.4 форма обслуживания с перемещением по маршруту
			4.5 кабина индивидуального обслуживания
		Вариант II - места приложения труда	
Вариант III - жилые помещения			
5	Санитарно - гигиенические помещения	5.1 Туалетная комната	
		5.2 Душевая/ванная комната	
		5.3 Бытовая комната (гардеробная)	
6	Система информации на объекте	6.1 Визуальные средства	
		6.2 Акустические средства	
		6.3 Тактильные средства	

Фото № 1. Вход на территорию.



Фото № 2. Путь движения на территории.

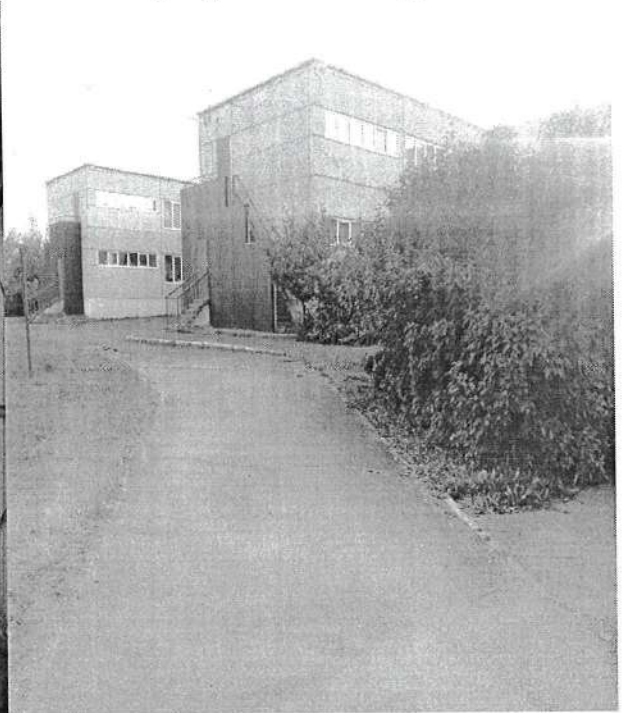


Фото № 3. Лестница наружная.

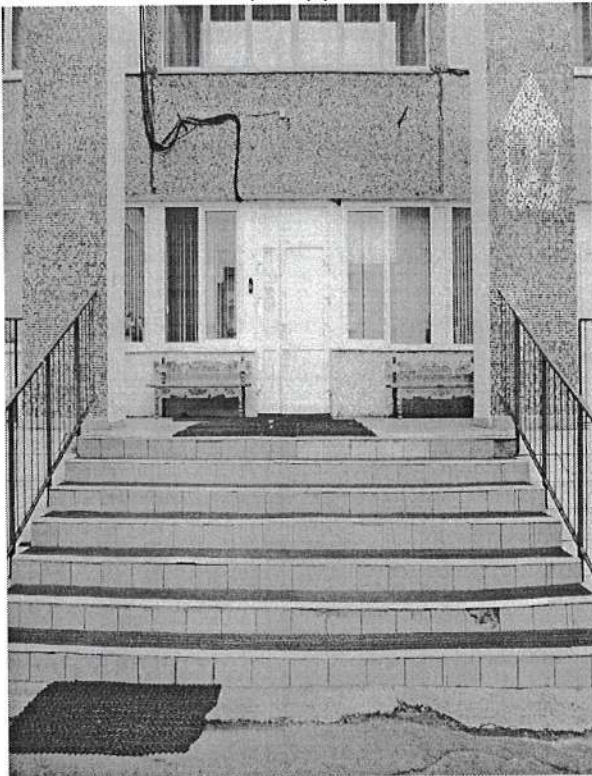


Фото № 4. Дверь входная.

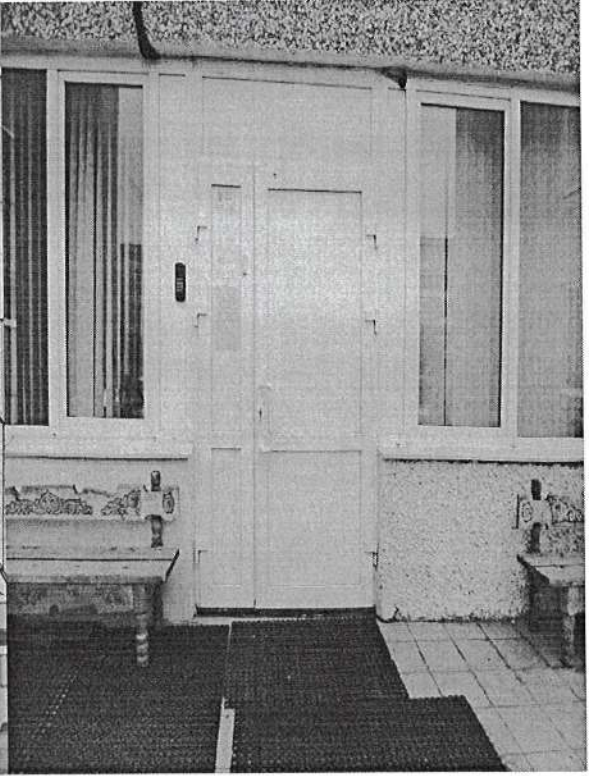


Фото № 5. Входная площадка.

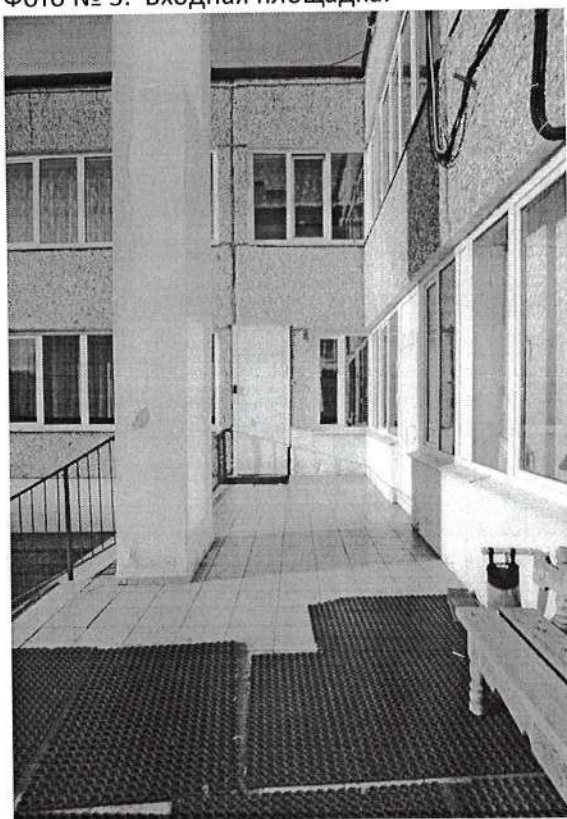


Фото № 6. Пандус.

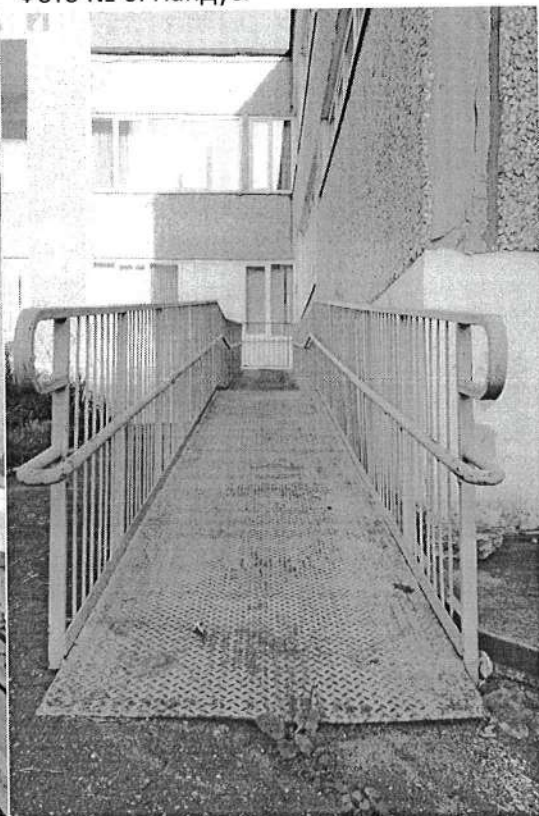


Фото № 7. Коридор (зал ожидания).

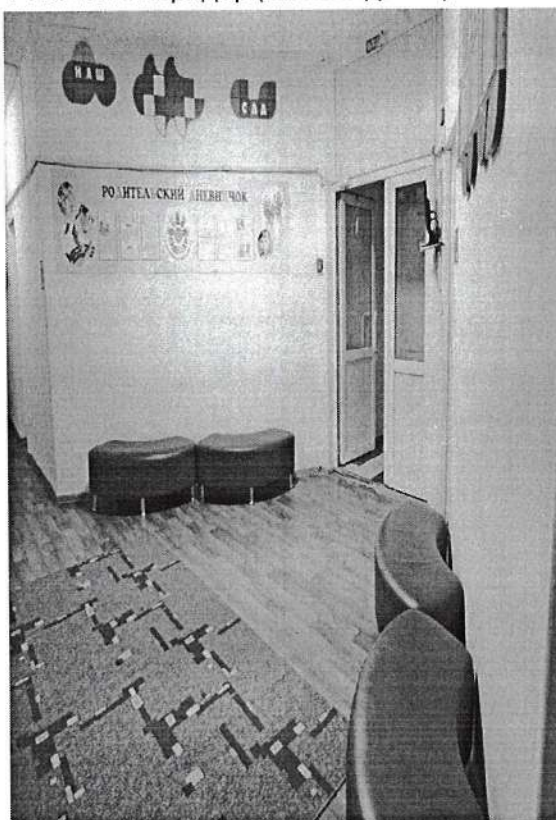


Фото № 8. Лестница в здании.

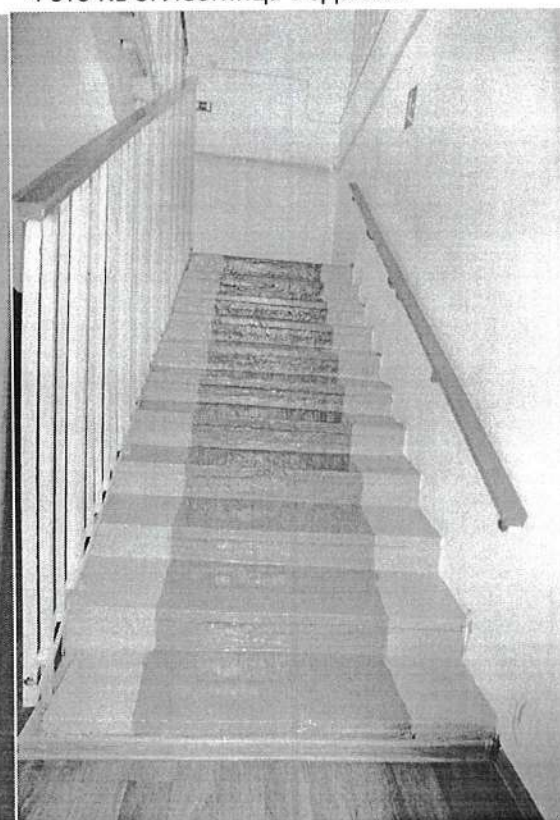


Фото № 9. Тамбур.

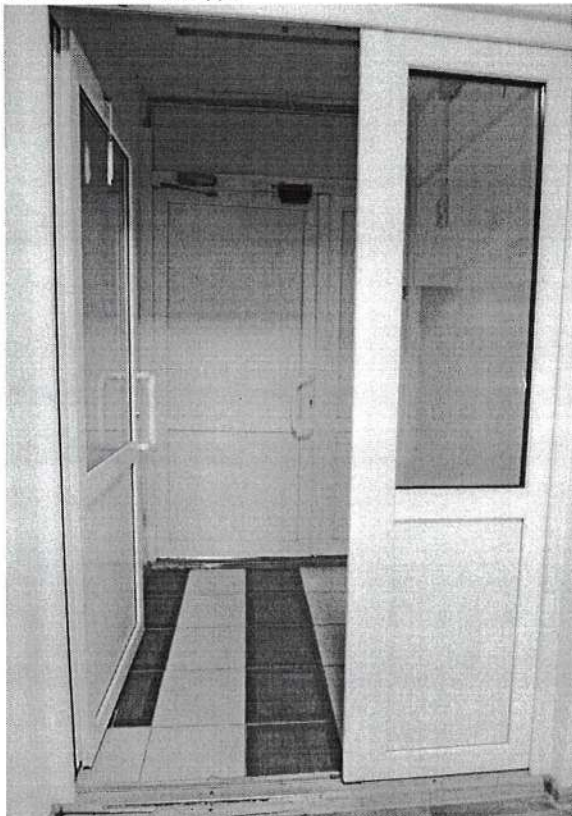


Фото № 10. Коридор.



Фото № 11. Путь к эвакуации.

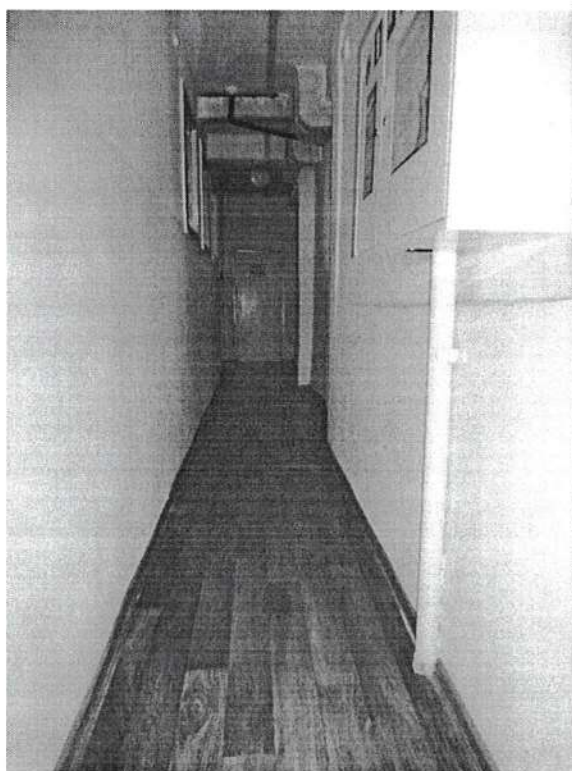


Фото № 12. Запасной выход.

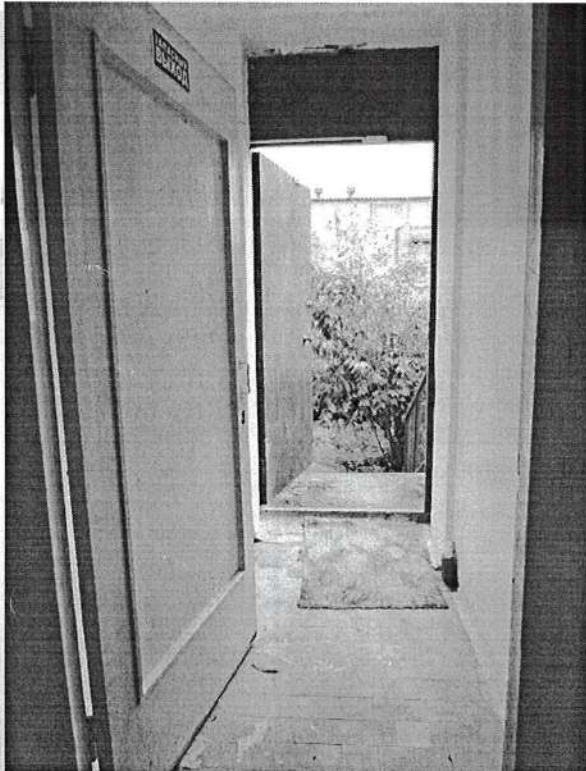


Фото № 13. Дверь в здании.



Фото № 14. Кабинет формы обслуживания.



Фото № 15. Музыкальная форма обслуживания.



Фото № 16. Физкультурная форма обслуживания.

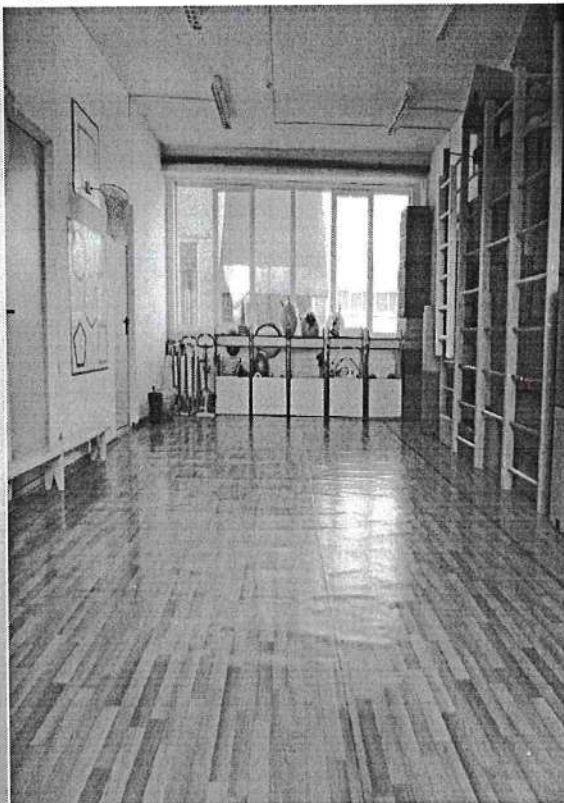


Фото № 17. Визуальные средства.

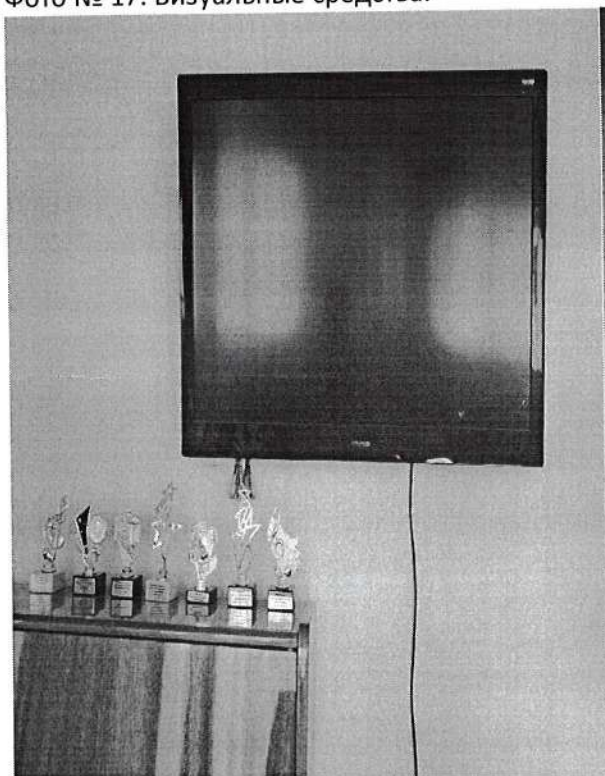


Фото № 18. Санитарно-гигиеническое помещение.



IV. Назначение, техническое состояние и стоимость зданий и сооружений.

Литера	Наименование строений и сооружений	Физический износ (%)	Действительная инвентаризационная стоимость (руб.) в ценах 1969	
			4	5
1	2	3	4	5
A	Здание детского сада	23	211655	
a1	Лестница		Учтено в стоимости лит А	
a2	Лестница		Учтено в стоимости лит А	
a3	Лестница		Учтено в стоимости лит А	
a4	Лестница		Учтено в стоимости лит А	
a5	Лестница		Учтено в стоимости лит А	
a6	Крыльцо		Учтено в стоимости лит А	
a7	Крыльцо		Учтено в стоимости лит А	
a8	Крыльцо		Учтено в стоимости лит А	
a9	Крыльцо		Учтено в стоимости лит А	
a10	Крыльцо		Учтено в стоимости лит А	
a11	Крыльцо		Учтено в стоимости лит А	
a12	Крыльцо		Учтено в стоимости лит А	
a13	Крыльцо		Учтено в стоимости лит А	
a14	Крыльцо		Учтено в стоимости лит А	
a15	Крыльцо		Учтено в стоимости лит А	
a16	Крыльцо		Учтено в стоимости лит А	
Г	Веранда	5	566	
Г1	Веранда	35	359	
Г2	Веранда	35	350	
Г3	Веранда	35	359	
Г4	Веранда	25	446	
Г5	Веранда	25	419	
Г6	Сарай	5	677	
Г7	Шахта воздухозабора	30	15	
1	Ограждение	5	10471	
2	Ворота	5	185	
3	Калитка	5	86	
4	Ворота	5	212	
		ИТОГО:	225800	

Полная балансовая стоимость _____

Остаточная балансовая стоимость с учетом износа _____

Действительная инвентаризационная стоимость в ценах на 1969г _____

225800 руб.

a5	Лестница	1.44*7.06+1.19*0.30 3.50*1.44	10,5 5,0	бетонный лепточный	металлические профилирован ные листы	-	-	бетон
a6	Крыльцо	1.52*7.05+1.27*0.27	11,1	бетонный лепточный	металлические профилирован ные листы	-	-	бетон
a7	Крыльцо	1.00*2.44	2,4	бетонные				
a8	Крыльцо	2.80*3.15	8,8	бетонные				
a9	Крыльцо	1.90*1.15	2,2	бетонные				
a10	Крыльцо	3.60*2.33	8,4	бетонные				
a11	Крыльцо	2.75*1.05	2,9	бетонные				
a12	Крыльцо	2.62*2.85	7,5	бетонные				
a13	Крыльцо	0.97*2.75	2,7	бетонные				
a14	Крыльцо	2.43*1.07	2,6	бетонные				
a15	Крыльцо	2.71*17.30+2.30*5.5 0	59,5	бетонные, плитка				
a16	Крыльцо	2.15*1.04	2,2	бетонные				
Г	Веранда	8.55*9.22	78,8	металлические столбы	-	-	металлические профилирован ные листы	бетон
Г1	Веранда	8.70*8.40	73,1	металлические столбы	-	-	шифер	бетон
Г2	Веранда	8.72*8.17	71,2	металлические столбы	-	-	шифер	бетон
Г3	Веранда	8.83*8.27	73,0	металлические столбы	-	-	шифер	бетон
Г4	Веранда	8.84*8.90	78,7	металлические столбы	-	-	шифер	дощ
Г5	Веранда	8.00*9.25	74,0	металлические столбы	-	-	шифер	дощ
Г6	Сарай	3.26*6.40	20,9	бетонный лепточный	кирпичные	ж/бетонные плиты	металлические профилирован ные листы	бетон
Г7	Шахта воздухозабора	0.77*0.74	0,6	бетонный лепточный	кирпичные	-	-	бетон дощ
1	Ограждение		393,52	железобетонные панели				
2	Ворота		2,2	металлические				
3	Калитка		3,6	металлические				
4	Ворота		8,8	металлические				

Перечень прилагаемых документов.

№ п/п	Наименование документа	Масштаб	Количество листов	Примечание
1	2	3	4	5
1	Потажный план	1:200	3	
2	Экспликация к потажному плану		3	
3	План земельного участка	1:500	1	
4	Технический паспорт здания(строения)		2	

Особые отметки:

Общая площадь здания изменилась в результате сноса перегородок на 1-ом этаже пом. № 68 и на 2-ом этаже пом. № 24
 Возведено: лит а7, а8, а9,а10, а11, а12, а13, а14, а15, а16, Г, Г1, Г2,Г3, Г4, Г5, Г6, Г7, 1, 2, 3, 4.

Дата	Исполнил:	Фамилия, имя, отчество	Подпись
20.06.2012	Исполнил:	Сапёрова Н.А.	<i>Сапёрова Н.А.</i>
10.07.2012	Проверил:	Стрельникова С.Г.	<i>Стрельникова С.Г.</i>

Паспорт выдан «15» _____ 2012 год
 Руководитель _____
 Заказчик _____

ГУП «Центр Технической Инвентаризации Пермского края»
 Пермский районный филиал

Область (край, республика) Пермский
 Район Пермский
 Город (другое поселение) д.Кондратово
 Сельское поселение Кондратовское с/пос.

ТЕХНИЧЕСКИЙ ПАСПОРТ НЕЖИЛОГО ЗДАНИЯ (СТРОЕНИЯ)

№ 10 по ул. Садовое Кольцо (Лит. А)

Инвентарный номер	7429					
Номер в реестре жилищного фонда						
Кадастровый номер	А	Б	В	Г	Д	Е

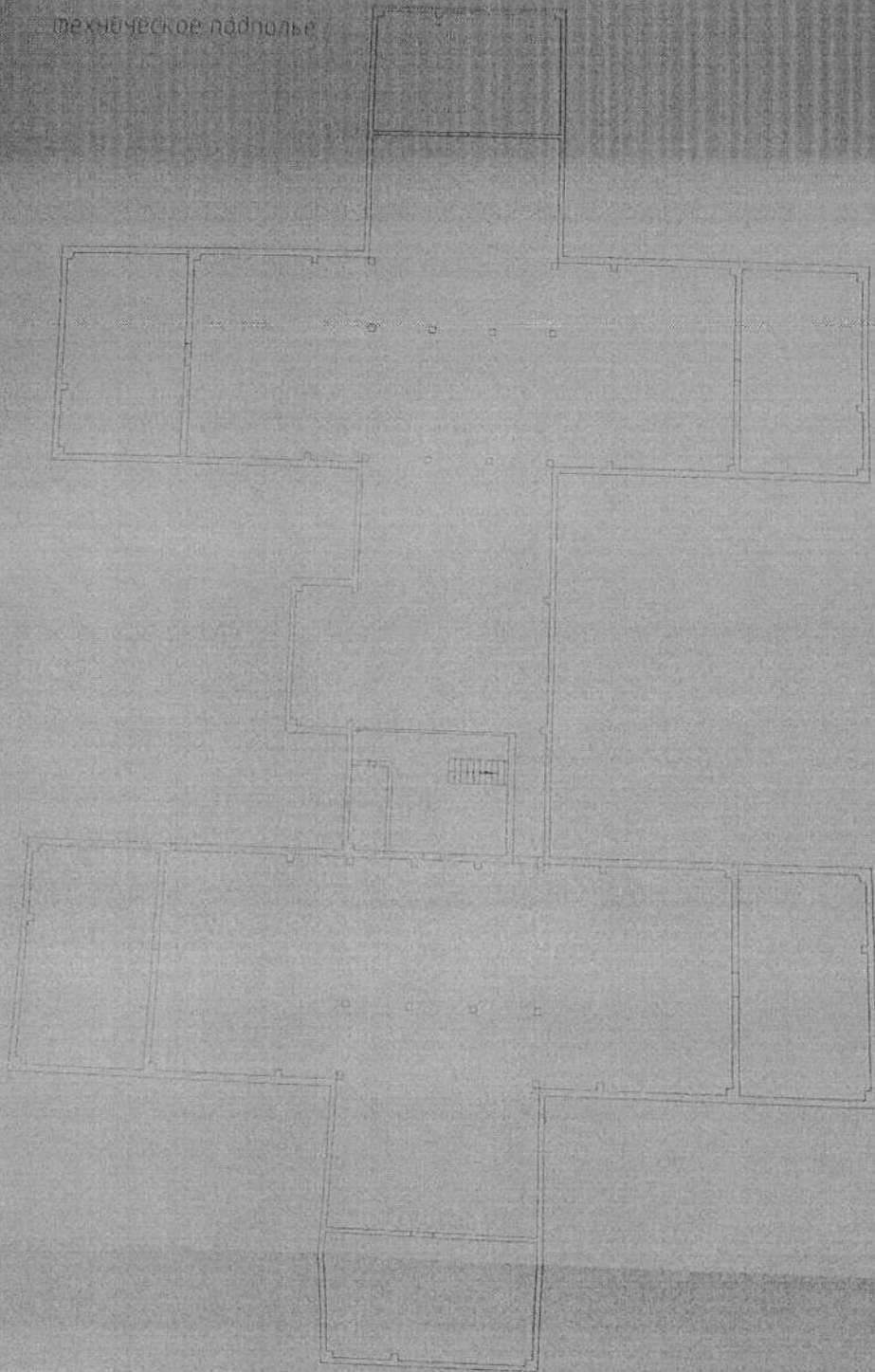
Паспорт составлен по состоянию на 20 июня 2012г.
 (указывается дата обследования объекта учета)

III. Техническое описание здания или его основной пристройки.

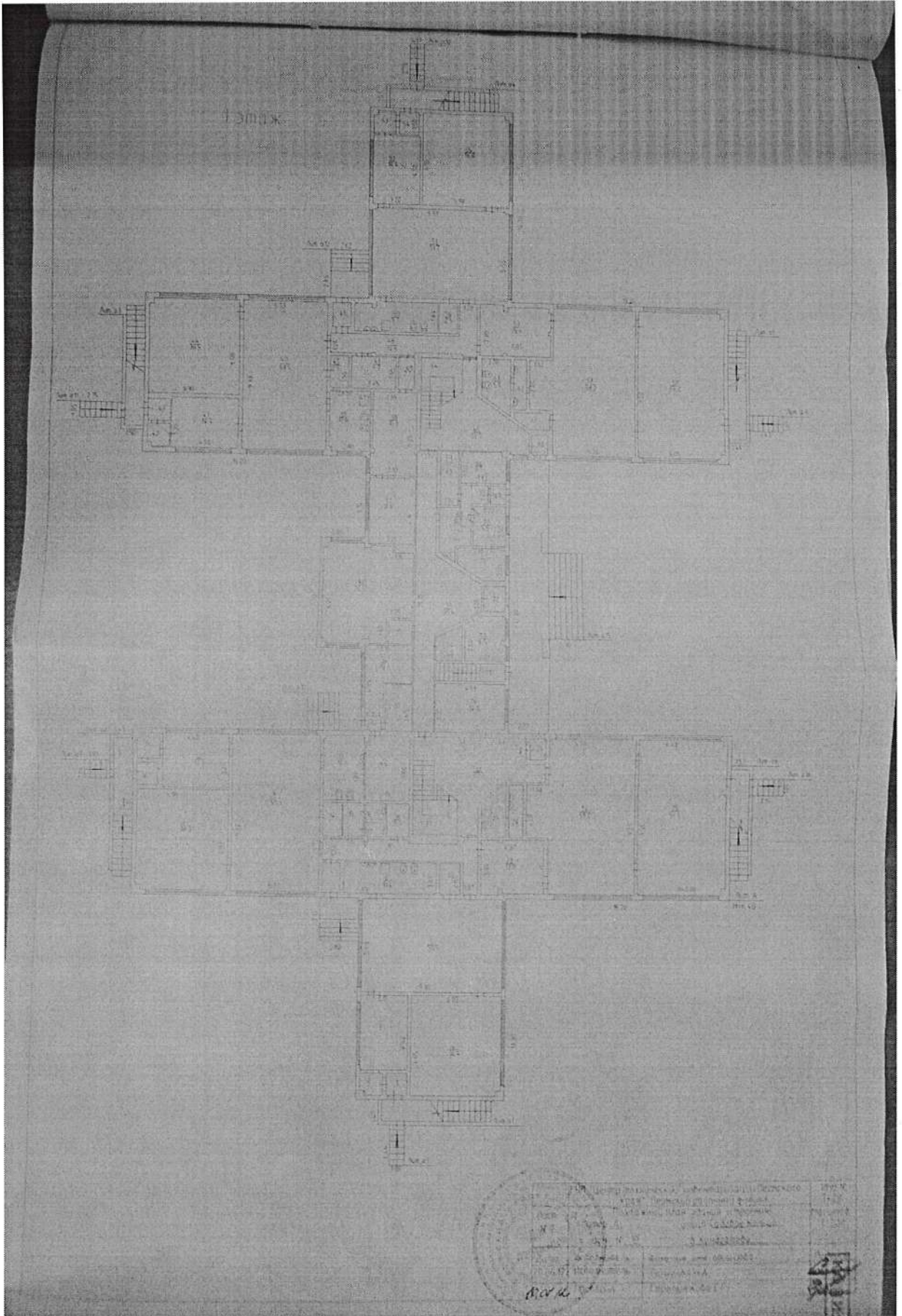
Литера А Здание детского сада Год постройки: 1985 Число этажей: 2

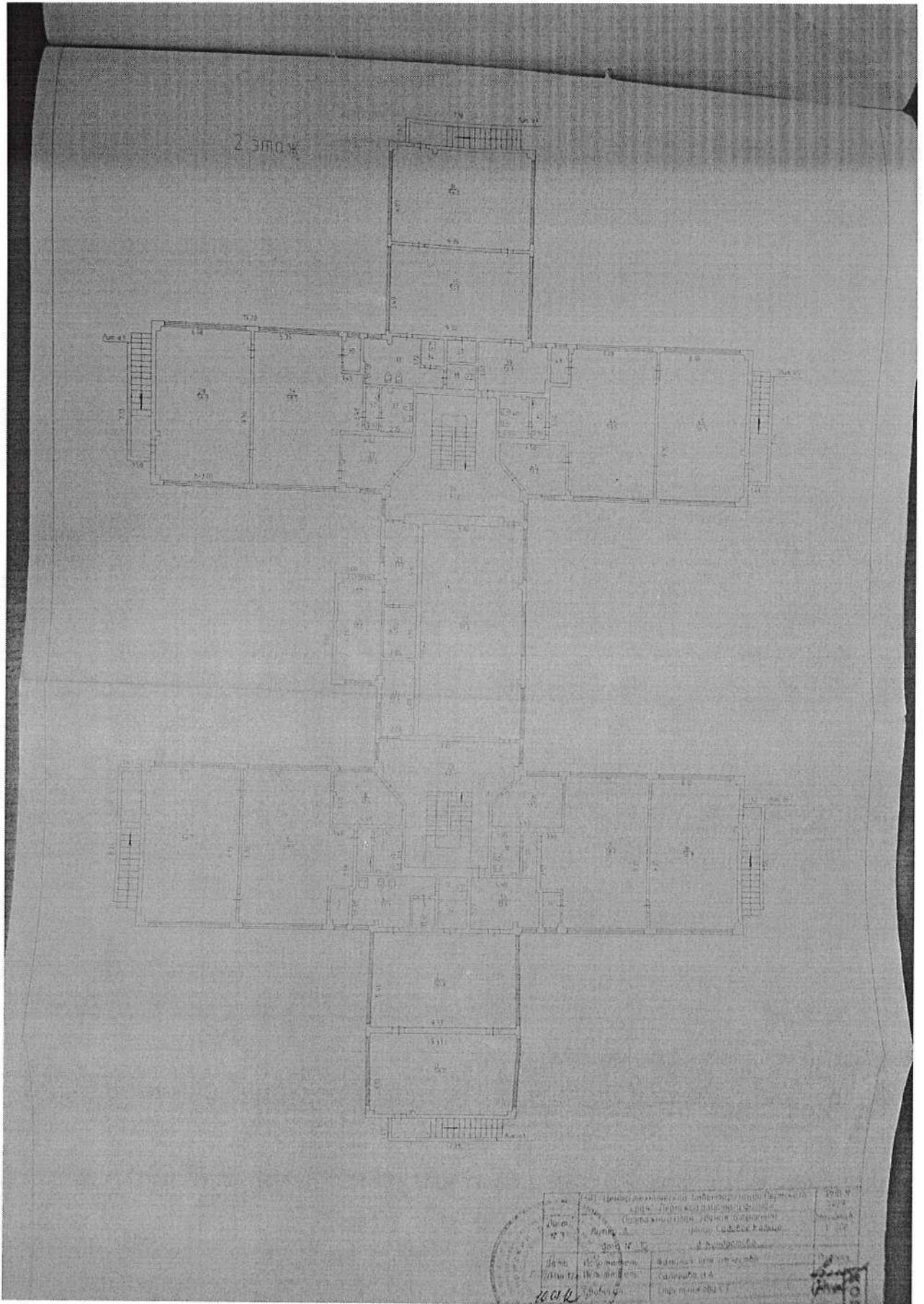
NN п.п.	Наименование конструктивных элементов	Описание элементов (материал, конструкция или система, отделка и прочее)	
1	2	3	
1	Фундаменты	бетонный ленточный	
2	Наружные и внутренние капитальные стены	железобетонные панели; тех подполье – железобетонные панели	
3	Перегородки	бетонные	
4	Перекрытия	чердачные	железобетонные плиты
		междуэтажные	железобетонные плиты
		подвальные	железобетонные плиты
5	Крыша	совмещенная мягкая рулонная	
6	Полы	линолеум, керамическая плитка	
7	Проемы	оконные	металлопластиковые стеклопакеты
		дверные	филенчатые, металлопластиковые, металлические
8	отделка	наружная	
		внутренняя	штукатурка, оклейка обоями, побелка, облицовка плиткой, стеновыми панелями, окраска
9	Электро и сантехнические устройства	печи	
		калориферное	
		АГВ	
		другое	
		центральное отопление	от групповой котельной на газе
		электричество	проводка скрытая
		водопровод	от поселковой центральной сети
		канализация	сброс в поселковую сеть
		горячее водоснабжение	централизованное
		ванны	металлические
		газоснабжение	
		напольные электроплиты	напольные электроплиты
		телефон	телефонизировано
		радио	
		телевидение	
		сигнализация	пожарная
мусоропровод			
лифт			
вентиляция	приточно-вытяжная с естественным побуждением		
10	Прочие	Крыльца	бетонные
		Лестницы	железобетонные
		Прочие	бетонная отмостка
		Физический износ здания в % 23	

Техническое подполье



Организация	СЗП Центр технической идентификации Перископа		Итого №
Адрес	г. Пермь, Пермский районный филиал		24/28
№ документа	Поэтажный план здания (спроектировано)		Магистраль
№ документа	Литер. А		1-200
№ документа	дом № 10		д. Кондратьева
Дата	Исполнитель	Фамилия имя отчество	
20.06.12	Исполнитель	Савицкий И.А.	
Исполнитель	Исполнитель	Савицкий И.А.	
Исполнитель	Исполнитель	Савицкий И.А.	





Экспликация
к поэтажному плану здания (строения)
расположенному в: Кондратовское с/пос. д. Кондратово
улица: Садовое Кольцо, дом: 10

КОПИЯ

Литер по плану	Этаж	Номер помещения квартиры	Номер комнаты, кухни, коридора и т.д.	Назначение помещений (жилая комната, кухня и т.д.)	Формула подсчета частей помещения	Школьная			Высота помещения по внутреннему обмер	Площадь помещения общего пользования	Грочная площадь	Самовольно возведенная или переоборудованная площадь
						Общая площадь	Основная	Подсобная				
1	2	3	4	5	6	7	8	9	10	11	12	13
A	1	-	1	Тамбур	1.36×1.37	1.9		1.9	3.00			
			2	Коридор	$1.50 \times 1.52 - 0.30 \times 0.30$	2.2		2.2				
			3	Приемная детей	3.15×4.42	13.9	13.9					
			4	Спальная комната	$6.03 \times 6.05 - 0.30 \times 0.30$	36.4	36.4					
			5	Игровая	9.30×5.43	50.5	50.5					
			6	Сан. узел	$1.51 \times 1.83 - 0.30 \times 0.30 + 4.62 \times 1.89$	11.4		11.4				
			7	Тамбур	1.75×1.21	2.1		2.1				
			8	Игровая	5.72×9.32	53.3	53.3					
			9	Спальная комната	$6.05 \times 6.01 - 0.30 \times 0.30$	36.3	36.3					
			10	Тамбур	1.34×1.34	1.8		1.8				
			11	Коридор	$1.50 \times 1.55 - 0.30 \times 0.30$	2.2		2.2				
			12	Приемная детей	4.40×3.15	13.9	13.9					
			13	Сан. узел	$2.74 \times 3.88 - 0.17 \times 0.25$	10.6		10.6				
			14	Буфетная	1.30×2.03	2.6	2.6					
			15	Коридор	1.40×2.00	2.8		2.8				
			16	Туалет	1.38×0.98	1.4		1.4				
			17	Хозяйственная кладовая	1.25×0.83	1.0		1.0				
			18	Коридор	$3.47 \times 1.07 + 9.39 \times 1.03 + 2.68 \times 0.15 + 0.24 \times 2.83$	14.5		14.5				
			19	Хозяйственная кладовая	1.50×2.00	3.0		3.0				
			20	Кладовая продуктов	$3.15 \times 3.60 - 0.15 \times 0.30$	11.3	11.3					
			21	Лестница	4.50×2.80	12.6		12.6				
			22	Буфетная	1.35×2.00	2.7	2.7					
			23	Приемная детей	$1.22 \times 3.30 + 3.17 \times 3.15 - 0.30 \times 0.30 - 0.30 \times 0.20 + 0.20 \times 0.20$	13.8	13.8					
			24	Игровая	$5.70 \times 9.35 + 1.48 \times 3.20$	58.0	58.0					
			25	Спальная комната	$6.03 \times 9.35 - 0.30 \times 0.30 \times 3$	56.1	56.1					
			26	Тамбур	1.05×1.30	1.4		1.4				
			27	Буфетная	$(1.32 + 2.46) \times 2 \times 1.06$	2.0	2.0					
			28	Умывальная	0.95×3.20	3.0		3.0				
			29	Туалет	$(2.08 + 3.45) \times 2 \times 1.80$	5.0		5.0				
			30	Коридор	$(3.80 + 1.40) \times 2 \times 3.18 + 5.62 \times 4.15 - 1.40 \times 4.50 - 1.40 \times 2.60 - 0.30 \times 0.30 \times 2$	22.3		22.3				
			31	Коридор	$18.15 \times 1.37 + (5.20 + 1.65) \times 2 \times 3.07$	35.4		35.4				
			32	Кладовая продуктов	1.75×3.45	6.0	6.0					
			33	Тамбур	$1.45 \times 1.11 - 0.30 \times 0.30$	1.5		1.5				
			34	Разделочная	$3.15 \times 4.35 - 1.93 \times 1.85$	10.1	10.1					
			35	Коридор	1.60×1.60	2.6		2.6				
			36	Кухня	$6.25 \times 6.14 - 1.65 \times 1.75 - 0.30 \times 0.30 \times 4 - 1.15 \times 0.44$	34.6	34.6					
			37	Прачечная	3.11×4.16	12.9	12.9					
			38	Прачечная	$3.10 \times 1.37 + 2.95 \times 3.88 - 0.15 \times 0.30 \times 2$	15.6	15.6					
			39	Сан. узел	$2.80 \times 3.88 - 0.30 \times 0.30$	10.8		10.8				
			40	Игровая	5.73×9.33	53.5	53.5					
			41	Приемная детей	4.50×3.20	14.4	14.4					
			42	Коридор	$1.55 \times 1.50 - 0.30 \times 0.30$	2.2		2.2				
			43	Тамбур	1.40×1.45	2.0		2.0				
			44	Спальная комната	$6.10 \times 6.00 - 0.30 \times 0.30$	36.5	36.5					
			45	Тамбур	1.50×1.25	1.9		1.9				
			46	Коридор	$1.24 \times 10.10 - 0.30 \times 0.30 - 0.19 \times 2.03 + 1.20 \times 2.16$	14.5		14.5				
			47	Буфетная	1.30×1.90	2.5	2.5					

1	2	3	4	5	6	школьная			10	11	12	13
						7	8	9				
Литер по плану	Этаж	Номер помещения	Номер комнаты, кухни, коридора	Назначение помещений (жилая комната, кухня и т.д.)	Формула подсчета частей помещения	Общая площадь	Основная	Подсобная	Высота помещения по внутреннему обмеру	Площадь помещения общего пользования	Прочая площадь	Самовольно возведенная или переоборудованная площадь
A	1	-	48	Хозяйственная кладовая	3.45×1.95	6,7		6,7	3,00			
			49	Коридор	1.10×1.95	2,1		2,1				
			50	Сан узел	$1.18 \times 1.48 - 0.30 \times 0.30 + 4.25 \times 1.89$	9,7		9,7				
			51	Игровая	$9.33 \times 5.55 - 0.09 \times 0.30 \times 2$	51,7	51,7					
			52	Приемная детей	3.20×4.50	14,4	14,4					
			53	Коридор	$1.60 \times 1.45 - 0.30 \times 0.30$	2,2		2,2				
			54	Тамбур	1.35×1.50	2,0		2,0				
			55	Спальная комната	$5.99 \times 5.10 - 0.30 \times 0.30$	36,4	36,4					
			56	Буфетная	1.27×1.95	2,5	2,5					
			57	Приемная детей	$3.17 \times 3.42 - 0.30 \times 0.30 + 3.30 \times 1.63 - 0.30 \times 0.30 - 0.30 \times 0.17 \times 2 - 0.20 \times 0.17$	15,9	15,9					
			58	Игровая	$5.70 \times 9.30 + 1.62 \times 3.20$	58,2	58,2					
			59	Спальная комната	$6.05 \times 9.30 - 0.30 \times 0.30 \times 3$	56,0	56,0					
			60	Тамбур	1.10×1.30	1,4		1,4				
			61	Буфетная	$1.40 \times 1.10 + (0.45 + 1.10) \times 2 \times 1.10$	2,4	2,4					
			62	Умывальная	0.92×3.17	2,9		2,9				
			63	Туалет	$(2.29 + 3.60) \times 2 \times 2.00$	5,9		5,9				
			64	Лестница	4.50×2.80	12,6		12,6				
			65	Коридор	$5.82 \times 4.15 + (1.40 + 3.80) \times 2 \times 3.16 + 0.18 \times 1.30 - 1.40 \times 4.50 - 1.40 \times 2.60$	22,7		22,7				
			66	Изолятор	$3.13 \times 2.00 - 0.30 \times 0.30 - 0.30 \times 0.10$	6,1	6,1					
			67	Сан узел	1.27×3.39	4,3		4,3				
			68	Коридор	$2.10 \times 1.20 + 0.80 \times 0.20 + 2.30 \times 2.16 + (0.57 + 1.21) \times 2 \times 1.15$	8,7		8,7				
			69	Тамбур	1.15×1.07	1,2		1,2				
			70	Кабинет врача	2.20×2.50	5,5	5,5					
			71	Процедурный кабинет	$3.30 \times 1.11 + (3.30 + 1.46) \times 2 \times 0.95 - 0.17 \times 0.30$	5,9	5,9					
			72	Тамбур	1.46×1.65	2,4		2,4				
			73	Кабинет	$1.46 \times 3.32 + (3.32 + 2.60) \times 2 \times 1.25 - 0.30 \times 0.30$	8,5	8,5					
			74	Электрощитовая	$(1.60 + 2.55) \times 2 \times 1.77$	3,7		3,7				
			75	Лестница	1.10×4.68	5,1		5,1				
			76	Кабинет	$4.68 \times 3.00 - 0.30 \times 0.30$	14,0	14,0					
			Итого по -				1078,1	814,4	263,7			
			Итого по этажу 1				1078,1	814,4	263,7			
A	2	-	1	Спальная комната	$9.33 \times 6.03 - 0.30 \times 0.30 \times 3$	56,0	56,0		3,00			
			2	Игровая	9.33×5.46	50,9	50,9					
			3	Туалет	1.49×1.74	2,6		2,6				
			4	Сан узел	$2.92 \times 1.78 - 0.30 \times 0.30 - 0.83 \times 0.20 + 2.06 \times 3.11 + 1.19 \times 1.64$	13,3		13,3				
			5	Буфетная	$1.20 \times 2.20 - 0.20 \times 0.30$	2,6	2,6					
			6	Игровая	$5.72 \times 9.33 + 1.60 \times 3.58$	59,1	59,1					
			7	Спальная комната	$6.11 \times 9.33 - 0.30 \times 0.30 \times 3$	56,7	56,7					
			8	Приемная детей	$2.95 \times 3.40 + (3.10 + 1.28) \times 2 \times 1.85 - 0.20 \times 0.20 - 0.30 \times 0.10 - 0.20 \times 0.30$	13,5	13,5					
			9	Умывальная	0.94×2.74	2,6		2,6				
			10	Туалет	$1.90 \times 2.50 - 0.25 \times 0.20$	5,3		5,3				
			11	Туалет	1.87×1.42	2,7		2,7				
			12	Буфетная	1.78×1.58	2,8	2,8					
			13	Приемная детей	$3.09 \times 1.75 + 2.65 \times 3.20 - 0.30 \times 0.30 - 0.93 \times 0.20$	13,6	13,6					
			14	Буфетная	1.27×2.16	2,7	2,7					
			15	Игровая	$5.70 \times 9.35 + 1.50 \times 3.53$	58,6	58,6					
			16	Спальная комната	$6.10 \times 9.35 - 0.30 \times 0.30 \times 3$	56,8	56,8					
			17	Умывальная	2.70×0.90	2,4		2,4				
			18	Туалет	$2.70 \times 1.95 - 0.20 \times 0.25$	5,2		5,2				
			19	Приемная детей	$3.15 \times 3.20 + (2.60 + 1.30) \times 2 \times 1.67 - 0.30 \times 0.10 \times 2$	13,5	13,5					

Литер по плану	Этаж	Номер помещения квартиры	Номер комнаты, кухни, коридора и т.д.	Назначение помещений (жилая комната, кухня и т.д.)	Формула подсчета частей помещения	Школьная		Высота помещения по внутреннему обмер	Площадь помещения общего пользования	Прочая площадь	Самовольно возведенная или переоборудованная площадь
						Общая площадь	В т.ч.				
7	8	9	10	11	12	13	14	15	16	17	18
A	2		20	Коридор	$5.48 \times 4.32 + (5.48 + 8.65) / 2 \times 1.46 + 9.35 \times 2.03 - 0.35 \times 0.68 \times 2 + 0.27 \times 1.34 - 2.80 \times 4.50$	40,3		40,3	3,00		
			21	Кабинет	$2.26 \times 3.62 + 2.05 \times 1.38 - 0.10 \times 0.30 - 0.93 \times 0.10$	10,9	10,9				
			22	Хозяйственная кладовая	2.05×3.15	6,5		6,5			
			23	Кабинет	$3.07 \times 6.25 - 0.30 \times 0.30 \times 4$	18,8	18,8				
			24	Кабинет	$3.62 \times 2.32 + 2.05 \times 1.48 - 0.10 \times 0.30 - 0.93 \times 0.10$	11,3	11,3				
			25	Актный зал	$6.80 \times 13.42 - 0.30 \times 0.30 \times 2 + 1.28 \times 0.10 \times 2$	91,3	91,3				
			26	Коридор	$5.46 \times 4.17 + (5.46 + 8.66) / 2 \times 1.64 + 9.35 \times 0.30 - 0.68 \times 2 + 1.28 \times 0.28 + 1.31 \times 0.44 - 2.80 \times 4.50$	41,2		41,2			
			27	Приемная детей	$3.10 \times 3.22 + (3.02 + 1.10) / 2 \times 1.52 - 0.18 \times 0.18 - 0.30 \times 0.30 - 0.30 \times 0.10$	13,0	13,0				
			28	Игровая	$5.75 \times 9.30 + 1.45 \times 3.48$	58,5	58,5				
			29	Спальная комната	$6.08 \times 9.30 - 0.30 \times 0.30 \times 3$	56,3	56,3				
			30	Буфетная	$1.20 \times 2.20 - 0.10 \times 0.30$	2,6	2,6				
			31	Сан. узел	$1.90 \times 2.92 - 0.15 \times 1.40 - 0.30 \times 0.30 + 1.90 \times 3.12 + 1.00 \times 1.20$	13,1		13,1			
			32	Умывальная	0.92×2.66	2,4		2,4			
			33	Туалет	$2.15 \times 2.74 - 0.40 \times 0.30$	5,8		5,8			
			34	Туалет	1.48×1.74	2,6		2,6			
			35	Игровая	9.30×5.49	51,1	51,1				
			36	Спальная комната	$9.35 \times 6.03 - 0.30 \times 0.30 \times 3$	56,1	56,1				
			37	Буфетная	1.90×1.40	2,7	2,7				
			38	Туалет	1.98×1.60	3,1		3,1			
			39	Приемная детей	$3.07 \times 2.89 + 2.87 \times 1.77 - 0.30 \times 0.30 - 0.86 \times 0.15$	13,7	13,7				
			40	Туалет	$2.00 \times 2.66 - 0.30 \times 0.10$	5,3		5,3			
			41	Приемная детей	$2.80 \times 3.30 - 0.10 \times 0.30 + (1.10 + 3.30) / 2 \times 1.70$	13,0	13,0				
			42	Умывальная	0.96×2.65	2,5		2,5			
			43	Буфетная	1.20×2.20	2,6	2,6				
			44	Игровая	$5.88 \times 9.30 + 1.37 \times 3.50$	59,5	59,5				
			45	Спальная комната	$6.10 \times 9.30 - 0.30 \times 0.30 \times 3$	56,5	56,5				
Итого по -						1061,6	904,7	156,9			
Итого по этажу 2						1061,6	904,7	156,9			
Итого по зданию						2139,7	1719,1	420,6			
						всего: 2 139,7					

1968